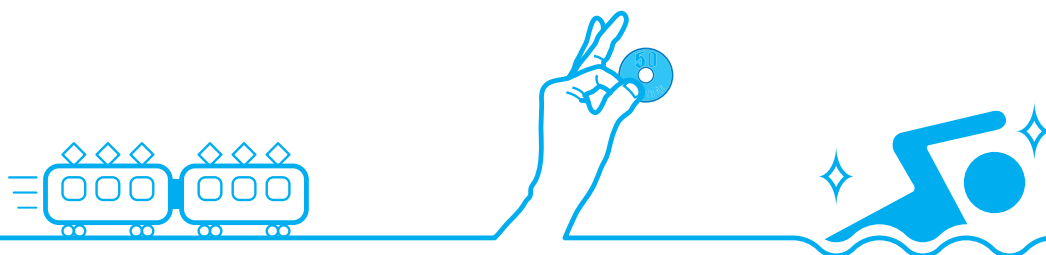


FOR EARTH, FOR SEA



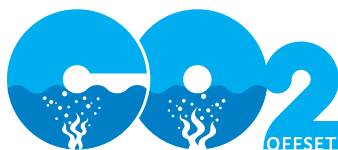
二酸化炭素の排出 ▶ 環境協力費で支援 ▶ 横浜の環境改善

出場者の自宅から会場まで
電車を利用して移動すると
※¹約 5 kg の CO₂ を排出

※²環境協力費の 50 円を活用して
横浜の海に海藻を植え、CO₂ を
吸収するプロジェクト等を支援

トライアスロンの
競技フィールドとなる横浜の
海や街がもっとステキに改善

地球環境にやさしいトライアスロン大会は
みなさんからの環境協力費に支えられています。



みんなで育てよう、地球を守る海のカ。

横浜シーサイドトライアスロン大会は、
地球環境にやさしい大会を目指して「横浜ブルーカーボン事業」に協力しています。

※¹ 登録地から会場まで電車や飛行機をつかった場合の 1 人あたりの CO₂ 排出量を示しています。
なお、計算には過去の大会出場者の往復距離を使用しました。

※² 50 円で 50 本のワカメの苗を購入することができます。